

第45回 四国中央病院  
市民公開講座

# 四国中央市における 母子保健支援体制について

---

四国中央市市民部保健推進課  
(四国中央市保健センター)  
母子保健係 石津 薫

# 四国中央市における 母子保健支援体制について



## 「妊娠期から子育て期にわたる」切れ目のない支援体制

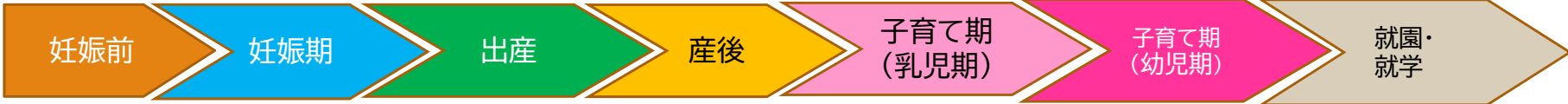
「出生前から乳幼児期」を、生涯にわたる健康づくりの基盤となる重要な時期としてとらえ、親子の健康を守り増進させるために、「すべての親子が安心して健やかに暮らせるまちづくり」を目指して、関係機関と協力しながら、母子保健事業を実施している。

平成30年11月～ 『子育て世代包括支援センター』開設

妊娠期から子育て期の子育て支援について、切れ目のない支援を提供するため、健診等の「母子保健サービス」と連携し、「子育て支援サービス」を一体的に提供

令和5年度

# 母子保健（保健推進課） ～すべての親子が安心して健やかに暮らせるために～



しこちゅ〜すくすくのしこちゅ〜すくすく  
（不妊治療・不育症治療助成）

妊娠届

母子健康手帳交付  
(妊婦面談)

しこちゅ〜すくすくギフト  
【出産応援】  
妊娠8か月アンケートによる面談  
(希望者)

妊婦一般健診(14回・医療機関委託)  
多胎妊婦健診(14回超えて5回分)  
妊婦歯科個別健診(1回・歯科医委託)

ママパパ学級

出生届

乳児一般健康診査受診票・予防接種手帳交付  
子育て応援券(紙おむつ引換券)交付

産婦健康診査(2回・医療機関委託)  
産後ケア事業(宿泊型・日帰り型・訪問型)

赤ちゃん訪問(乳児家庭全戸  
訪問)・産婦訪問

しこちゅ〜すくすくギフト  
【子育て応援】

新生児聴覚検査

子育て期(乳児期)

乳幼児健診(集団) 4か月児・1歳6か月児・3歳児健診  
3歳児視聴覚精密検査(医療機関委託)  
乳児一般健診(個別) 6〜7か月児・10〜11か月児(医療機関委託)

各種教室  
離乳食セミナー、フォロー教室(ドラえもん・アンパンマン)

各種相談  
育児相談、発育発達相談  
療育支援巡回相談(県立子ども療育センター)  
発達支援課及び民間相談支援事業所への相談

思春期教室  
(市内中学生)  
今年度のみ休止

乳幼児健診連絡会  
(各園)

子育て支援アプリ情報配信サービス、親子の健康相談(オンライン相談・随時電話相談)、まちづくり出前講座・講話等

乳幼児訪問指導(養育訪問指導含む)

# 四国中央市の幼児健診 実施状況

## ◆ 1歳6か月児健診 【令和4年度 対象児数 532人 受診児数 528人 受診率99.2%】

場 所	対象地域	回 数
四国中央市保健センター	三島・土居	月1回
川之江ふれあい交流センター	川之江・新宮	月1回

## ◆ 3歳児健診 【令和4年度 対象児数 515人 受診児数 510人 受診率99.0%】

場 所	対象地域	回 数
四国中央市保健センター	三島・土居	月1回
川之江ふれあい交流センター	川之江・新宮	月1回

※土居地域で、四国中央市保健センターで受診できない方は、1歳6か月児と3歳児健診の合同健診を案内。 場所：土居文化会館（ユースホール）、年間4回実施

# 四国中央市の幼児健診

## 1 歳6か月児・3歳児健診の内容

- SVS（3歳児健診のみ）
- 問診
- 身体計測
- 小児科診察
- 歯科診察
- 保健師相談**
- ブラッシング指導



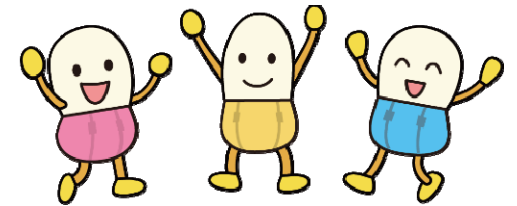
# 健診後の処遇 保健師相談で紹介・案内するところ

---

- ◆ フォロー教室（ドラえもん教室・アンパンマン教室）
- ◆ 発育発達相談      ◆ パレット相談
- ◆ 医療機関受診      ◆ 巡回相談（愛媛県立療育センター）
- ◆ 育児相談      ◆ 一時保育や子育て支援センターの紹介
- ◆ 電話相談・・・2歳ごろ様子確認（1歳6か月児健診）  
3歳6か月ごろ様子確認（3歳児健診）
- ◆ 2歳児アンケート（1歳6か月児健診）

# フォロー教室（保健センターで実施）

- ◆ドラえもん教室：1歳6か月児健診後の児が中心
- ◆アンパンマン教室：3歳児健診後の児が中心



## <内容>

- ・自由遊び
- ・集団遊び（集まり、返事、手遊び、リズム遊び、サーキット、工作、読み聞かせ等）
- ・個別相談

<スタッフ> 保育士、保健師、パレット職員

\*児の状態を見極め、次につなぐ

教室終了後、カンファレンスにて今後の方針を検討

# フォロー教室の卒業後は・・・

---

- ・ パレット、相談支援事業所への相談等
- ・ ミニクラブの利用
- ・ 発育発達相談（年間7回・愛媛大学教授による個別相談）
- ・ 医療機関受診
- ・ 就園（保護者の了解のもと、園と情報共有することも）
- ・ 担当保健師による継続的な関わり（相談等）



# 乳幼児健診等において心がけていること

---

## ◆常に、保健師のスキルアップを目指す

- ・ 児を適切にアセスメントする力をつける

1歳6か月・3歳児健診において、社会性をみる項目を問診票に追加

- ・ 困りごと、心配していることに対し、具体的にアドバイス

## ◆専門職・関係機関が協働し、児とその保護者を継続して支援する体制づくり、連携強化を図る

## ◆保護者に寄り添う支援

来て良かった！と思っただけの健診・相談に

---

ご清聴ありがとうございました！

四国中央市保健推進課  
(四国中央市保健センター)

