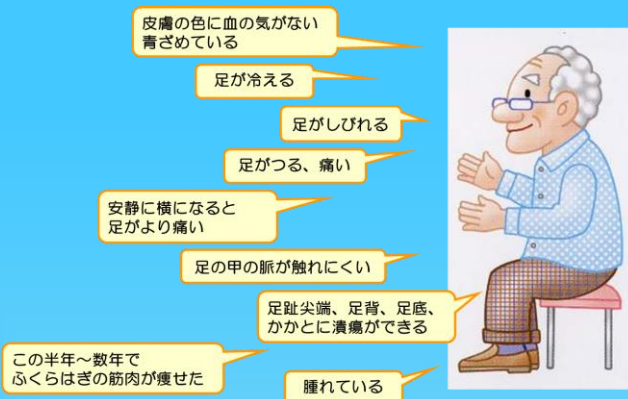


11/1～新しい診療科のお知らせ

《 心臓血管外科 》

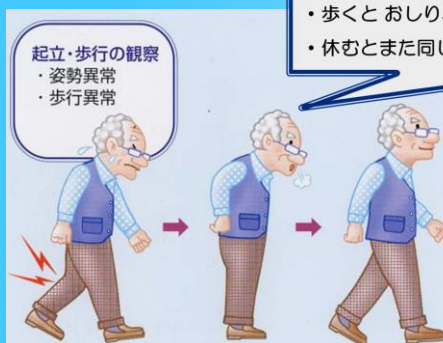
多い病気が1)と2)です

あしこうそく
1) **足硬塞** (下肢の血管病変) の治療を受けましょう!!

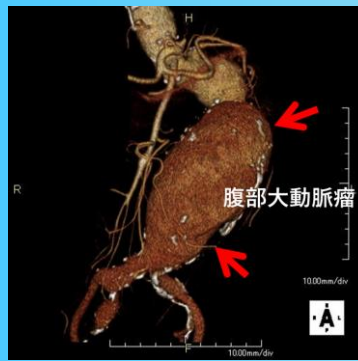


かんけつせいはいこう
足硬塞の特徴的な歩行：間歇性跛行

- ・歩くとおしり、腰、太もも、ふくらはぎ、または足が痛い、しびれる
- ・休むとまた同じ距離が歩ける



2) **大動脈瘤** “破裂” する前に治療を受けましょう!!



担当するのは...

きたがわ てつや
北川 哲也
病院長



3) その他の血管病

お問合せ先：四国中央病院 外科
TEL：(0896) 58-3515
FAX：(0896) 58-3464
WEB：<http://www.shikoku-ctr-hsp.jp/>

～学会認定～
心臓血管外科専門医
循環器専門医